

Vrácení není možné když je:

▶ silná koroze

▶ agregát neúplný

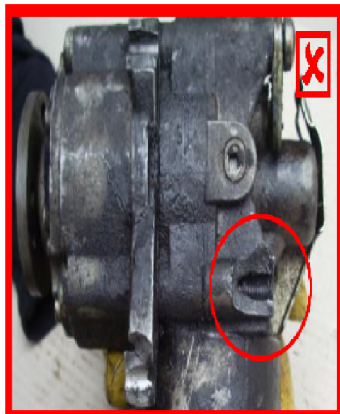
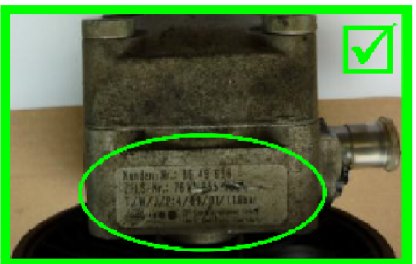
▶ agregát rozebráný

▶ mechanické poškození



### Kritéria převzetí zpět:

Musí být na seznamu vykupovaných dílů  
Nesmí být rozebráno nebo nekompletní  
Bez mechanického poškození  
Bez silné koroze/vypálení  
Identifikovatelné  
Vráceno v originálním obalu tzv. „Back in Box“



Červené orámování → nevyhovující  
Zelené orámování → vyhovující